

bamboo x-treme[®] perfis de fachada

instruções de instalação

MOSO® bamboo x-treme® perfis de fachada

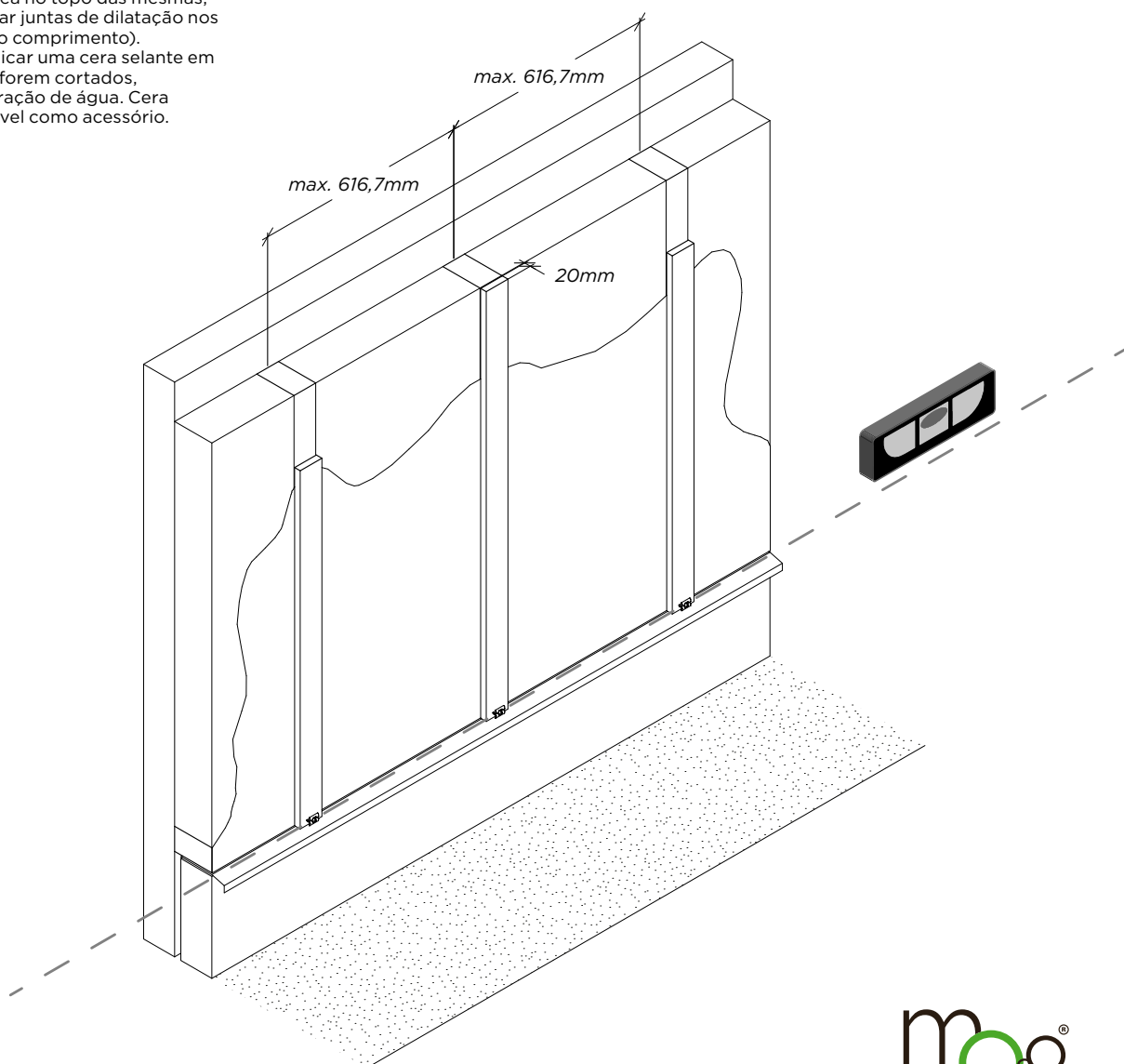
instruções de instalação perfil rebaixado BO-DTHT500G

importante

- Os perfis de fachada MOSO Bamboo X-treme® são um produto natural, sendo normais diferenças de cor, veio e de aparência. A cor pode rapidamente mudar do castanho escuro para castanho claro ou cinzento, dependendo das condições climáticas e do intervalo de manutenção.
- Pequenas fendas (microfissuras) e farpas podem aparecer na superfície e nos topos das réguas, devido ao processo de aclimatização, mais visível nestas zonas. A superfície vai ficar mais rogosa ao longo do tempo. Este fenómeno é normal para a maioria das espécies de madeira, e é minimizado com este produto com o método de produção único "Thermo-Density®". As microfissuras podem ser minimizadas aplicando cera no topo das réguas.
- Uma pequena alteração dimensional ou empeno das réguas pode ocorrer após instalação. Este fenómeno é normal para a maioria das espécies de madeira, e é minimizado com este produto com o método de produção único "Thermo-Density®".
- Garanta um espaço de ventilação mínimo de 5-6 mm entre as réguas (na direcção vertical). A instalação com os clips MOSO® Bamboo X-treme® assegura o correcto afastamento.
- Devido à alta estabilidade das réguas e ao encaixe macho-fêmea no topo das mesmas, não é necessário criar juntas de dilatação nos topos (no sentido do comprimento).
- Recomendamos aplicar uma cera selante em todos os locais que forem cortados, prevenindo a penetração de água. Cera selante está disponível como acessório.

a instalação

- Aplique uma membrana à prova de água contra a parede, e fixe os perfis verticais (sarrafos com um mínimo de 20 mm espessura e 60 mm de largura), criando uma superfície plana/rígida onde as réguas devem ser fixadas.
- Cada régua deve ser fixada no mínimo em três sarrafos: assim a máxima distância entre os sarrafos (centro a centro) deve ser de 616,7 mm (1850 mm / 3).
- Os perfis de fachada devem ser fixos usando os clips MOSO. Use parafusos adaptados ao material usado no sarrafo. Assegure que o clip MOSO® está aparafusado no meio do sarrafo, estando assim completamente apoiado.
- Nota adicional: Nos topos da fachada, nos locais em que o Bamboo X-treme® está adjacente a outros materiais garanta uma distância de 5-10 mm para permitir ventilação suficiente.



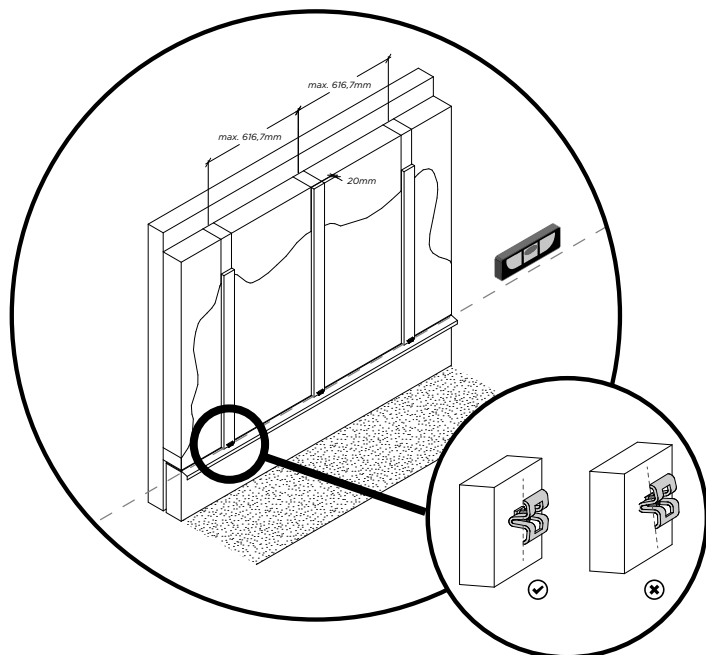
MOSO® bamboo x-treme® perfis de fachada

instruções de instalação perfil rebaixado BO-DTHT500G

a instalação

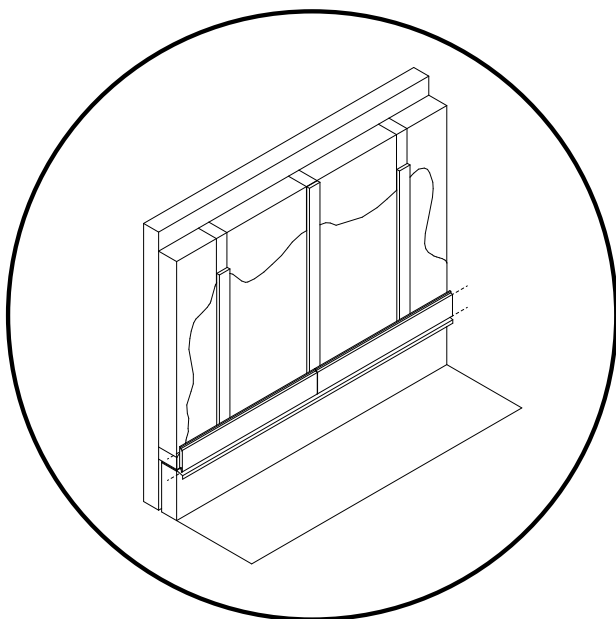
• PASSO 1 Nivela a primeira fiada de clips

- Comece com a fiada de baixo, assegurando-se que está completamente nivelada (usando um nível).
- Evite apertar demasiado os parafusos, pois poderá esmagar o clip no bamboo, dificultando colocar os clips na forma correcta.



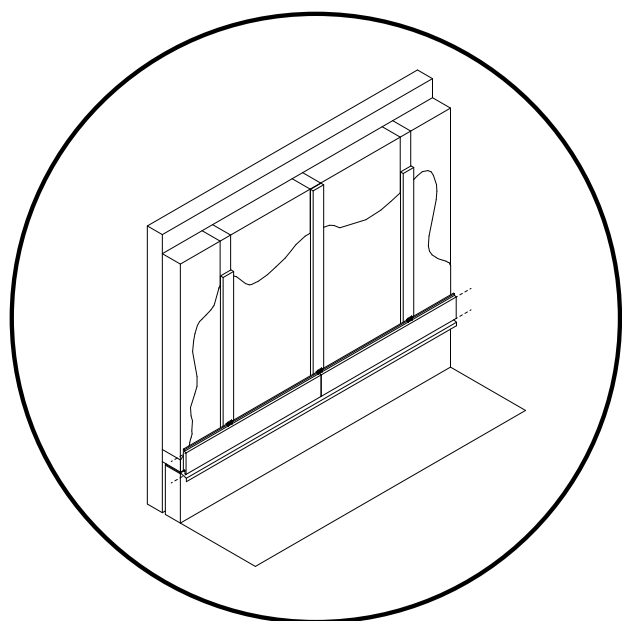
• PASSO 2 Instalando a primeira fiada de régua

- Encaixe na primeira fiada de clips a primeira régua, assegurando que os clips entrem na ranhura do perfil.
- Assegure que os clips entram totalmente na ranhura (fêmea) para que a régua fique nivelada. A pancada na régua deve ser feita suavemente, preferencialmente com um martelo de borracha.
- Recomendamos que no fim e início de cada régua utilize sempre um clip no sarrafo, usando assim dois clips.

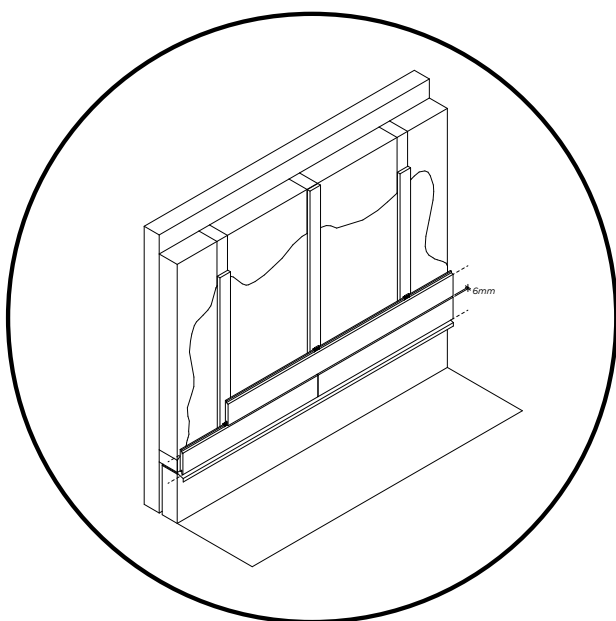


• PASSO 3 Segunda fiada de clips

- Instale a segunda fiada de clips, pressionando para baixo nos topos da primeira fiada de régua.



• PASSO 4 Instale a segunda fiada de régua

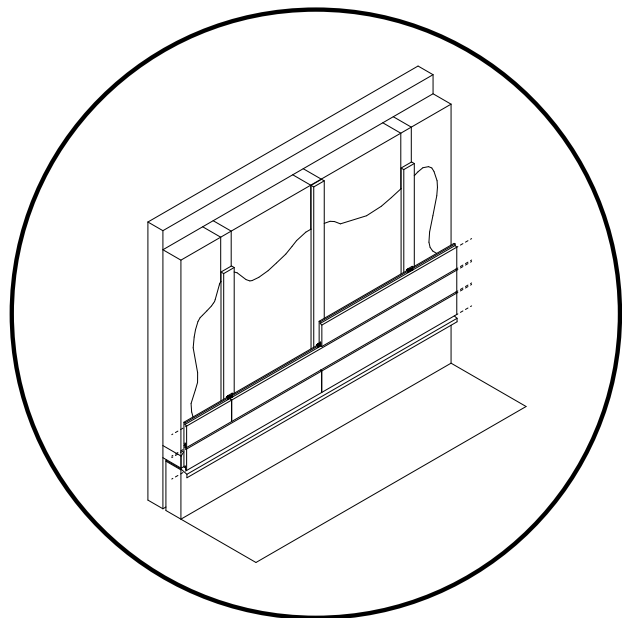


MOSO® bamboo x-treme® perfis de fachada

instruções de instalação perfil rebaixado BO-DTHT500G

• PASSO 5 Continue com o restante

- Continue a instalar as réguas de fachada desta forma até cobrir toda a superfície. Assegure que mantem os clips nivelados, e que o espaço de ventilação (5-10 mm) é mantido nos topos perimetrais.



manutenção

É possível deixar a fachada sem manutenção: Resultará numa aparência acinzentada e mais rogosa. Se pretender manter a cor escura, é necessário aplicar regularmente o óleo/saturador:

- Lave a fachada com água.
- Deixe a fachada secar bem.
- Quando a fachada estiver completamente seca, aplique o óleo saturador de acordo com as instruções do fabricante.

armazenagem

Armazene o MOSO® Bamboo X-treme® num local seco, abrigado e protegido de pó e luz solar directa.

nota adicional

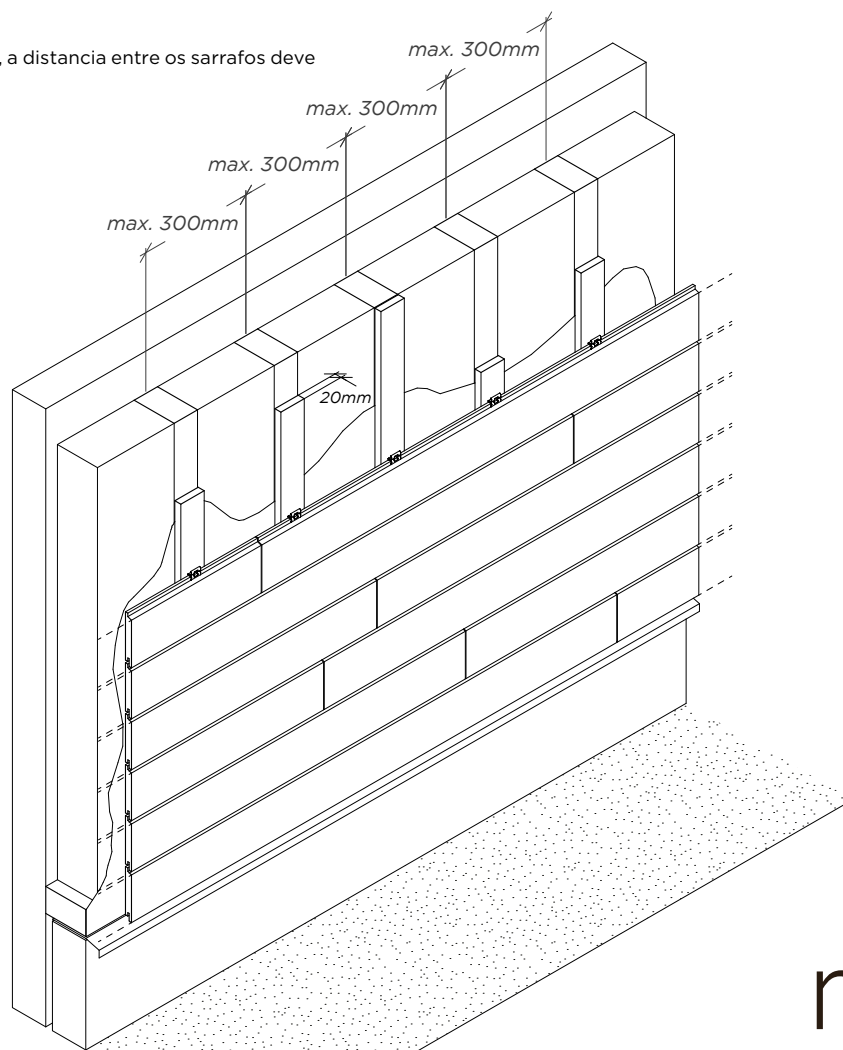
Independentemente de todo o cuidado em assegurar as instruções de instalação, circunstâncias individuais (localização, sub estrutura e procedimentos de instalação poderão variar e estar além do controlo do fabricante. Assim, em caso de dúvida, consulte o distribuidor.

Estas instruções estão sujeitas a alterações. Para aceder à última versão, visite www.moso.eu/x-treme.

Copyright © Não poderá ser utilizado nenhum conteúdo deste texto sem a prévia permissão por escrito da MOSO International BV.

padrão desalinhado

Se pretende um padrão desalinhado, a distancia entre os sarrafos deve ser no máximo de 300 mm.



MOSO® bamboo x-treme® perfis de fachada

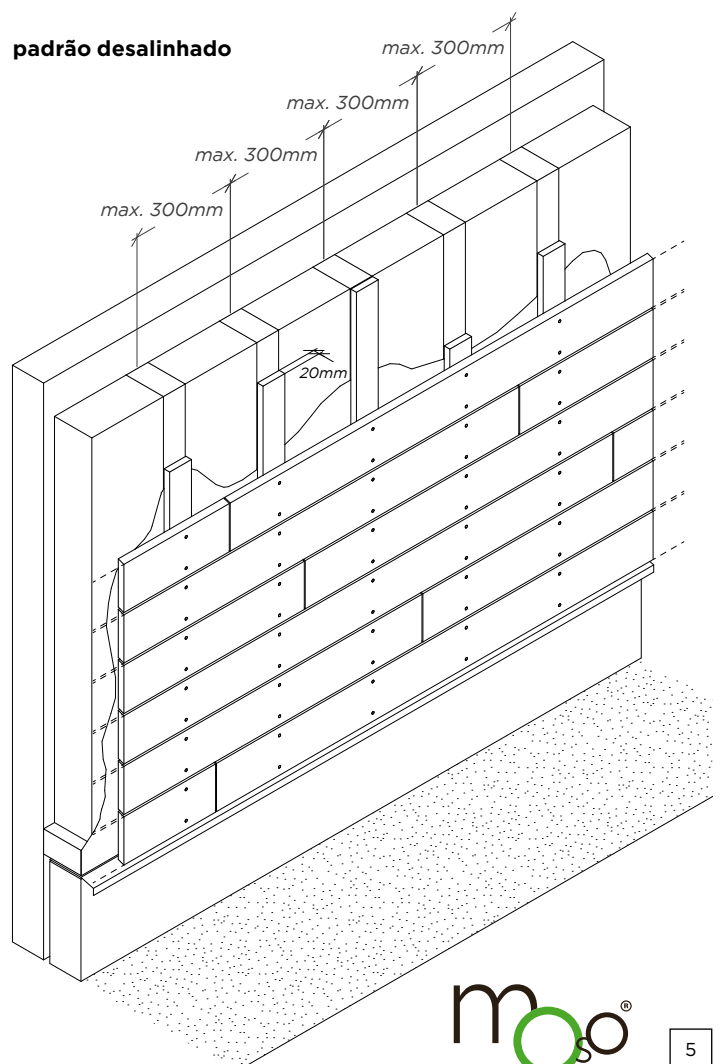
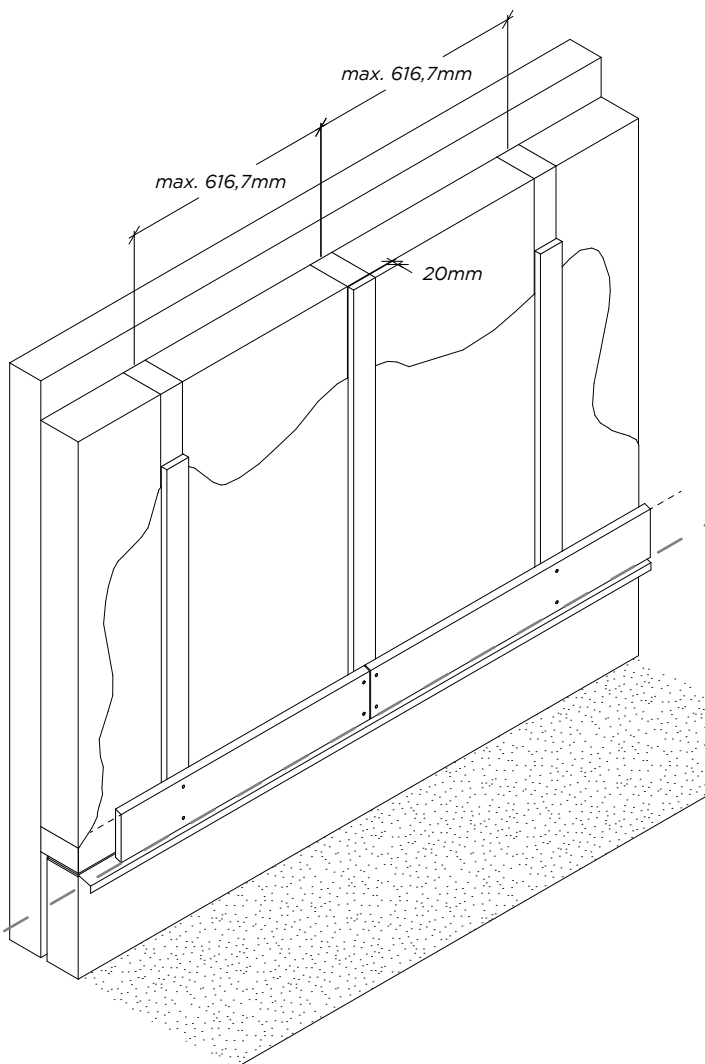
instruções de instalação perfil trapezoidal BO-DTHT510

importante

- Os perfis de fachada MOSO Bamboo X-treme® são um produto natural, sendo normais diferenças de cor, veio e de aparência. A cor pode rapidamente mudar do castanho escuro para castanho claro ou cinzento, dependendo das condições climáticas e do intervalo de manutenção.
- Pequenas fendas (microfissuras) e farpas podem aparecer na superfície e nos topos das régua, devido ao processo de aclimatização, mais visível nestas zonas. A superfície vai ficar mais rogosa ao longo do tempo. Este fenómeno é normal para a maioria das espécies de madeira, e é minimizado com este produto com o método de produção único "Thermo-Density®". As microfissuras podem ser minimizadas aplicando cera no topo das régua.
- Uma pequena alteração dimensional ou empeno das régua pode ocorrer após instalação. Este fenómeno é normal para a maioria das espécies de madeira, e é minimizado com este produto com o método de produção único "Thermo-Density®".
- Mantenha uma distância mínima de 6mm entre as régua.
- Devido à alta estabilidade das régua e ao encaixe macho-fêmea no topo das mesmas, não é necessário criar juntas de dilatação nos topos (no sentido do comprimento).
- Recomendamos aplicar uma cera selante em todos os locais que forem cortados, prevenindo a penetração de água. Cera selante está disponível como acessório.

a instalação

- Aplique uma membrana à prova de água contra a parede, e fixe os perfis verticais (sarrafos com um mínimo de 20 mm espessura e 60 mm de largura), criando uma superfície plana/rígida onde as régua devem ser fixadas.
- Cada régua deve ser fixada no mínimo em três sarrafos: assim a máxima distância entre os sarrafos (centro a centro) deve ser de 616,7 mm (1850 mm / 3).
- Fixe as régua de fachada usando parafusos auto roscantes, não obstante, nas régua X-treme é necessário pré furação. Use parafusos que se adaptem aos sarrafos.
- Nota adicional: Nos topos da fachada, nos locais em que o Bamboo X-treme® está adjacente a outros materiais garanta uma distância de 5-10 mm para permitir ventilação suficiente.
- Se pretende um padrão desalinhado, a distância máxima entre os sarrafos deverá ser de 300mm (veja desenho do padrão desalinhado).

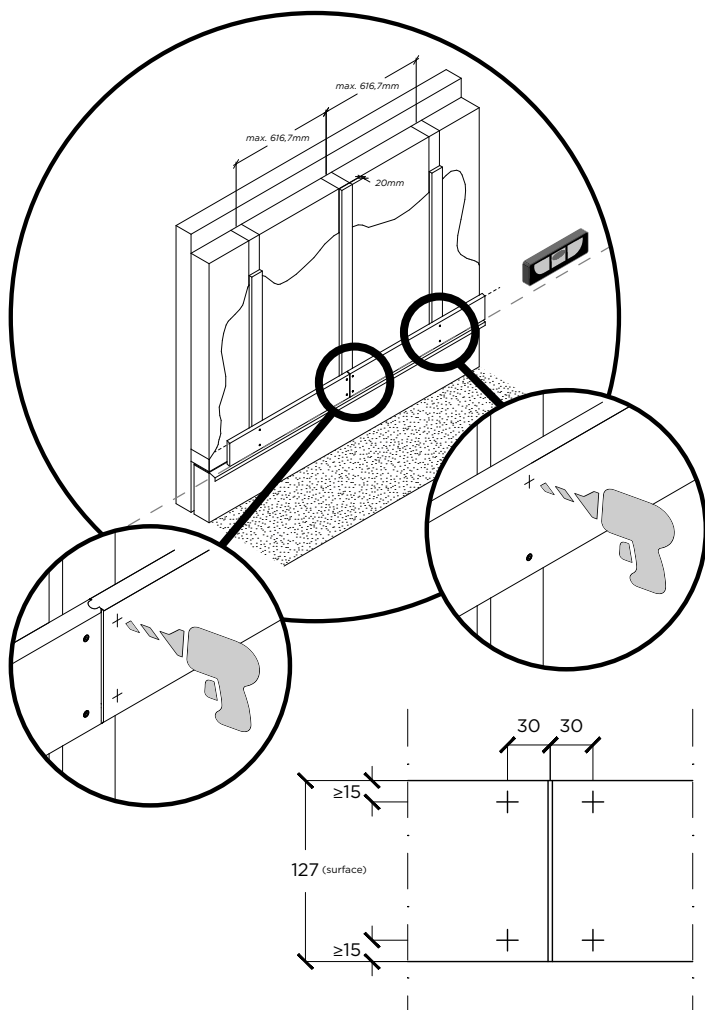


MOSO® bamboo x-treme® perfis de fachada

instruções de instalação perfil trapezoidal BO-DTHT510

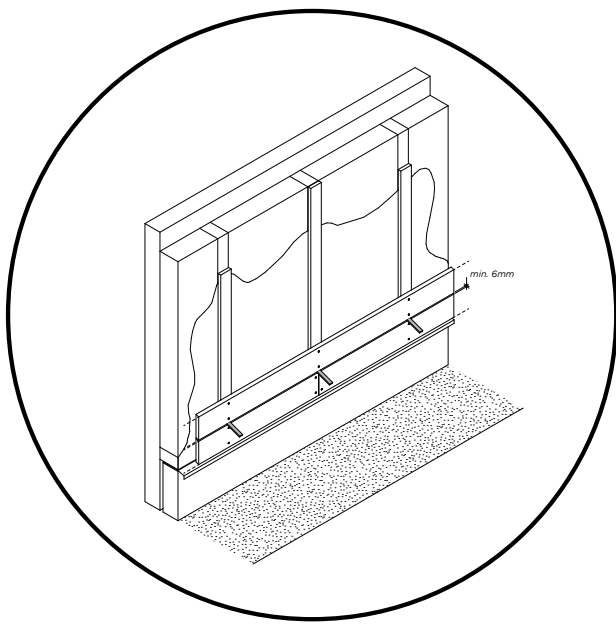
• PASSO 1 Instale a primeira fiada

- Comece com a fiada de régua de baixo, e assegure-se que estão colocadas perfeitamente niveladas (use um nível).
- Tenha cuidado com o posicionamento dos parafusos, tente alinhá-los para que tenham uma distribuição igual. Use sempre dois parafusos em cada zona de fixação. Veja desenho de pormenor em baixo, que indica o posicionamento dos parafusos.
- Use uma broca autoroscante assegurando a mesma profundidade para cada parafuso.



• PASSO 2 Instale a segunda fiada

- Instale a segunda fiada de régua utilizando um espaçador mínimo de 6 mm.
- Verifique regularmente que as régua continuam niveladas.



• PASSO 3 Continue com as restantes fiadas

- Continue a instalar as régua de fachada até cobrir toda a superfície. Assegure que mantém as régua niveladas e que existe suficiente espaço de ventilação (5-10 mm) nos topos perimetrais.

manutenção

É possível deixar a fachada sem manutenção: Resultará numa aparência acinzentada e mais rogosa. Se pretender manter a cor escura, é necessário aplicar regularmente o óleo/saturador:

- Lave a fachada com água.
- Deixe a fachada secar bem.
- Quando a fachada estiver completamente seca, aplique o óleo saturador de acordo com as instruções do fabricante.

armazenagem

Armazene o MOSO® Bamboo X-treme® num local seco, abrigado e protegido de pó e luz solar directa.

nota adicional

Independentemente de todo o cuidado em assegurar as instruções de instalação, circunstâncias individuais (localização, sub estrutura e procedimentos de instalação poderão variar e estar além do controlo do fabricante. Assim, em caso de dúvida, consulte o distribuidor.

Estas instruções estão sujeitas a alterações. Para aceder à última versão, visite www.moso.eu/x-treme.

Copyright © Não poderá ser utilizado nenhum conteúdo deste texto sem a prévia permissão por escrito da MOSO International BV.