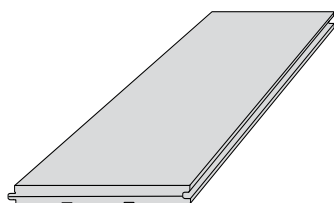
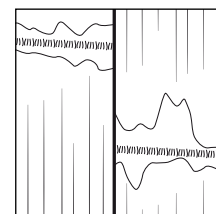


# MOSO® bambooforest (plancia massiccia)

MOSO® Bamboo Forest è il più autentico pavimento in bambù del mercato. Per realizzare questo prodotto unico, viene appiattito il culmo di bambù mediante un processo speciale, al fine di ottenere lo strato superiore d'usura di una pavimentazione massiccia a tre strati di bambù. Il risultato è un pavimento molto robusto, caratterizzato dalla naturale bellezza e dall'originale aspetto della pianta di bambù. La superficie della pavimentazione è costituita dalla corteccia del culmo di bambù che è talmente dura e resistente all'usura da non necessitare alcun trattamento ad olio o vernice.



Forest



C: Cerata, B: Bisellatura

Codice	Finitura	Bordi	Dimensioni (mm)	Cont. box (pezzi)	Cont. box (m <sup>2</sup> )
BF-FBS400	C	B	1210x125x18	10	1,513

## condizioni di installazione in sintesi

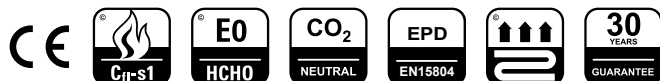
(versione completa disponibile su [www.moso.eu/bamboo-forest](http://www.moso.eu/bamboo-forest))

- Verificare le condizioni ambientali della stanza (temperatura 18-21°C, umidità dell'aria 40-65%).
- Verificare il sottofondo: questo deve essere piano/pulito/stabile e non deve superare il contenuto massimo di umidità consentito (per esempio 1,8% per il massetto in cemento).
- Il pavimento può essere installato incollato al sottofondo e anche flottante (larghezza massima 6 m, lunghezza massima 12 m, usando i giunti di dilatazione).
- Nel caso di installazione flottante, al fine di evitare che le doghe installate si discostino tra loro, si consiglia di utilizzare in fase di posa della colla vinilica negli incastri.
- Sistemi di adesivo elastico di poliuretano monocomponente o adesivi di tipo silanico possono essere utilizzati quando:
  - Resistenza al taglio  $T_s > 1.4 \text{ N/mm}^2$  (equilibrato 3 giorni a 23 gradi Celsius/50% umidità dell'aria)
  - Resistenza all'allungamento  $\gamma \geq 0.5$  (equilibrato 3 giorni a 23 gradi Celsius/50% umidità dell'aria)
- Consulti il suo fornitore di colla per ulteriori informazioni.
- Questo tipo di pavimento può essere installato - a determinate condizioni - in presenza di riscaldamento e raffrescamento a pavimento.
  - [www.moso.eu/riscaldamento-raffrescamento-pavimento](http://www.moso.eu/riscaldamento-raffrescamento-pavimento)
- Dopo l'installazione: la superficie del pavimento MOSO® Forest è costituita dalla corteccia della canna di bambù ed è molto dura e compatta. Per proteggere il pavimento (e soprattutto per colmare il divario della bisellatura) può essere applicata una cera per pavimenti.
- Pulizia: utilizzare solo detersivi con pH neutro ( $\leq 7$ ) / non alcalini.

## caratteristiche tecniche e certificazioni

- Densità (Prodotto): 850 kg/m<sup>3</sup>
- Spessore dello strato di usura: ca. 6 mm
- Coefficiente di dilatazione bambù: 0,14% per 1% di variazione dell'umidità
- Equilibrio MC: 10% a 20°C e 65% umidità relativa dell'aria
- Resistenza all'impronta - Durezza Brinell:  $\geq 9,5 \text{ kg/mm}^2$  (EN 1534)
- Reazione al fuoco: Classe Cfl-s1 (EN 13501-1)
- Emissione di formaldeide: Classe E0 ( $< 0,025 \text{ mg/m}^3$ )<sup>1)</sup> / Classe E1 ( $< 0,124 \text{ mg/m}^3$ , EN 717-1)
- Conduttività termica: 0,21 W/mK (EN 12667)
- Resistenza termica: 0,0872 m<sup>2</sup>K/W (EN 12667)
- Classe di utilizzo: Classe 1 (EN 335)
- Classificazione d'uso: Classe 34 (EN 685)
- CO<sub>2</sub> neutri: rapporto LCA TU Delft (ISO 14040/44) ([www.moso.eu/lca](http://www.moso.eu/lca))
- Dichiarazioni Ambientali di Prodotto - EPD (EN 15804) ([www.moso.eu/epd](http://www.moso.eu/epd))
- FSC®: Prodotti disponibili con certificazione FSC® su richiesta
- Contributo LEED BD+C - v4: MR 1, MR 2, MR 3 (FSC®), EQ 2 v2009: MR 6, MR 7 (FSC®), IEQ 4.3
- Contributo BREEAM: HEA 2, MAT 1, MAT 3 (FSC®), MAT 5 (D)
- Nordic Swan Ecolabelling: Licenza numero 2029 0014 (solo per prodotti con certificazione FSC®)
- Garanzia: 30 anni

<sup>1)</sup> La classe E0 è una classe di emissione di formaldeide non ufficiale ma è comunemente usata per indicare i prodotti che hanno emissioni molto basse, non rilevabili (nd) oppure fabbricati con collanti senza aggiunta di formaldeide (NAF). I prodotti in classe E0 sono automaticamente qualificati secondo la classe ufficiale E1 in accordo alla normativa EN 717-1.



breeam



The mark of responsible forestry  
FSC® C002063