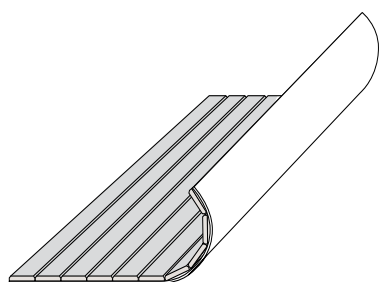
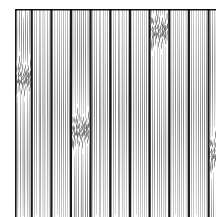


# MOSO® flexbamboo (pavimenti in rotoli supportati in lattice)

MOSO® Flexbamboo è realizzato incollando sottili strisce di bambù su un supporto in lattice ed è prodotto in rotoli lunghi 20 metri. Il supporto in lattice aiuta ad assorbire il suono e rende il calpestio molto confortevole. Flexbamboo è disponibile grezzo o finito con olio LED di alta qualità in vari colori di tendenza.



Orizzontale



OR: Orizzontale, O: Oliato, TO: Tinto-oliato

Caramello	Stile	Finitura	Colori	Spessore (mm)	Dimensioni lista (mm)	Dimensioni Rotoli (m)*
MPCLC17-200-21	OR	-	Caramel	3	2x17	2x20
MPCLC17-200-91	OR	O	Caramel	3	2x17	2x20
MPCLC17-200-92	OR	TO	Misty-White	3	2x17	2x20
MPCLC17-200-94	OR	TO	Walnut	3	2x17	2x20
MPCLC17-200-95	OR	TO	Silver-Grey	3	2x17	2x20
MPCLC17-200-96	OR	TO	Ebony	3	2x17	2x20

## condizioni di installazione in sintesi

(versione completa disponibile su [www.moso.eu/flexbamboo](http://www.moso.eu/flexbamboo))

- Verificare le condizioni ambientali della stanza (temperatura 18-21°C, umidità dell'aria 40-65%).
- Verificare il sottofondo: questo deve essere piano/pulito/stabile e non deve superare il contenuto massimo di umidità consentito (per esempio 1,8% per il massetto in cemento).
- Questo pavimento deve essere completamente incollato al sottofondo.
  - [www.moso.eu/colle-raccomandate](http://www.moso.eu/colle-raccomandate)
- Questo pavimento non può essere installato su sistemi di riscaldamento e raffrescamento a pavimento.
- Dopo l'installazione: assicurarsi che vengano effettuate accuratamente pulizia e manutenzione idonee alla finitura scelta.

## caratteristiche tecniche e certificazioni

- Densità (Toplayer): +/- 700 kg/m<sup>3</sup>
- Spessore dello strato di usura: ca. 2 mm
- Equilibrio MC: 10% a 20°C e 65% umidità relativa dell'aria 8% a 20°C e 50% umidità relativa dell'aria
- Resistenza all'impronta - Durezza Brinell: ≥ 3 kg/mm<sup>2</sup> (EN 1534)
- Rigonfiamento spessore: ≤ 3% (EN 13329)
- Resistenza all'urto (Elasticità): > 1000 (EC1) (EN 438-2)
- Reazione al fuoco: Classe Dfl-s1 (EN 13501-1)
- Emissione di formaldeide: Classe E1 (< 0,124 mg/m<sup>3</sup>) (EN 717-1)
- Conduttività termica: 0,09 W/mK (EN 12667)
- Resistenza termica: 0,0318 m<sup>2</sup>K/W (EN 12667)
- Isolamento acustico al calpestio: ΔL<sub>in</sub> 6 dB, ΔL<sub>v</sub> 15 dB (EN ISO 717-2)
- Classe di utilizzo: Classe 1 (EN 335)
- Contributo LEED BD+C - v4: EQ 2
- v2009: MR 6, IEQ 4.3
- Contributo BREEAM: HEA 2
- Garanzia: 10 anni



breeam