

bamboo ultradensity[®]

instrucciones de instalación y mantenimiento
(con rastreles MOSO[®] Bamboo X-treme[®])

DT: Density*, B: Bisel

Tostado	Estilo	Acabado	Bisel	Dimensiones (mm)
BF-DS1060	UD	Bruto	B	1900x160x32
BF-DS2060	UD	Bruto	B	1900x160x20

Dictamen ATEX n°2385, emitido favorablemente por el CSTB (Instituto Francés de la Construcción) con referencia a un uso en locales clasificados U4 P4 E2 C2, válido hasta el 19/12/2018; en estudio para la obtención del ATEc.

Probado por el FCBA (Instituto Francés de la Madera).

El sistema completo MOSO[®] Bamboo UltraDensity[®], que se instalará encima de los rastreles MOSO[®] Bamboo X-treme[®], juntas periféricas y acabado superficial con productos Woca Diamond Oil Active (aceite y jabones), está destinado a ser instalado en locales clasificados hasta U₄P₄E₂C₂ dentro de los límites de carga correspondientes a esta clasificación*. Este estudio técnico ha sido registrado en CSTB bajo el número ATEX 2385.

* La instalación se realiza sobre soportes nuevos o existentes de hormigón o mortero de cemento, teniendo en cuenta las condiciones de humedad y planimetría definidas en NF DTU 51.2 (véase la nota sobre la clasificación UPEC y la clasificación UPEC de locales, e-CSTB n°3509 de noviembre 2004). Se excluyen los substratos a base de madera y las capas que contienen sulfato de calcio. El uso de este método está limitado a la Clase 2 (según el Euro código 5) y a la Clase de uso 3.1 (según EN 335).

	
Moso International BV Adam Smithweg 2 NL-1689 ZW Zwaag The Netherlands	
14	
EN 14342:2005+A1:2008	
Solid pre-assembled boards with tongue and groove, to be glued down, installed floating or installed on battens	
	HD version <i>DoP: 122/CPR/2013</i>
Reaction to fire <small>Density Thickness</small>	Bfl-s1 <small>1150 kg/m³ ≥ 18 mm</small>
Release of formaldehyde	E1
Content of pentachlorophenol	≤ 5 ppm
Breaking strength (only for ≥ 32mm thickness)	F _{max,k} 11,5 kN – 300mm span F _{max,k} 5,65 kN – 400 mm span F _{max,k} 5,11 kN – 500 mm span F _{max,k} 4,57 kN – 600 mm span F _{max,k} 4,03 kN – 700 mm span
Slipperiness (oiled with Woca No1)	USRV 118
Thermal conductivity	0,28 W/mK
Biological durability	Class 3

instrucciones de instalación suelos bambouultradensity®

(para áreas semi-cubiertas de alto tránsito, la instalación con rastreles MOSO® Bamboo X-treme®)

antes de la instalación

- Los rastreles deben instalarse en un subsuelo nivelado, seco, limpio y estable, sin grietas.
- El subsuelo debe poder soportar el peso del suelo en los rastreles, así como el tráfico y la posible maquinaria, como las máquinas de mantenimiento.
- Se deben evitar las inundaciones o la acumulación de agua debajo del suelo.
- El contenido de humedad máximo permitido del subsuelo es del 5%.
- Las condiciones ideales son humedad entre 20-85% y temperatura entre 5-30°C

importante

- ¡El bambú es un producto natural! Lo que implica que pueden haber variaciones de tonos o de beta en el mismo lote. Aconsejamos se abran varias cajas y se mezclen las lamas para obtener un tono más homogéneo.
- Bamboo Ultradensity® viene con una superficie ligeramente cepillada para crear una mejor resistencia al deslizamiento (a menudo requerida en proyectos de alto tráfico).
- Antes de la instalación, aconsejamos se controlen las lamas detectando posibles defectos. No aceptamos reclamaciones sobre defectos visibles una vez el producto instalado.
- El suelo debe ser instalado en último en la obra con el fin de evitar posibles daños. Cuidado con las colas que se utilizan para pegar el material al suelo que pueden atacar el acabado del producto.
- Colocar una alfombra en la entrada del hogar para proteger el suelo del polvo y de la arena.

instalación

Las letras entre paréntesis (A) se refieren al diagrama 'instalación'.

- La superficie máxima del suelo que se puede instalar sin espacios de expansión intermedios es un ancho máximo de 15 metros y una longitud máxima de 100 metros. Si la superficie es más grande, se debe crear un espacio de expansión de 10 mm entre las superficies adyacentes.
- Las lamas de suelo deben correr paralelas al lado más largo de la superficie (A).
- Es necesario un espacio de al menos 10 mm entre las lamas y las paredes o cualquier otro obstáculo (1). Cree un espacio de dilatación / junta de al menos 10 mm entre dos superficies continuas de más de 15x100 m.
- Este hueco se puede rellenar con una goma (tipo Rehau ref 353646 Veda PSR, PSO o similares) o con silicona adecuada para el uso previsto.
- Antes de instalar los rastreles, instale una lámina de PE de al menos 200 micras de espesor en todo el subsuelo como barrera contra la humedad. Los rastreles se colocarán en la parte superior de esta hoja.

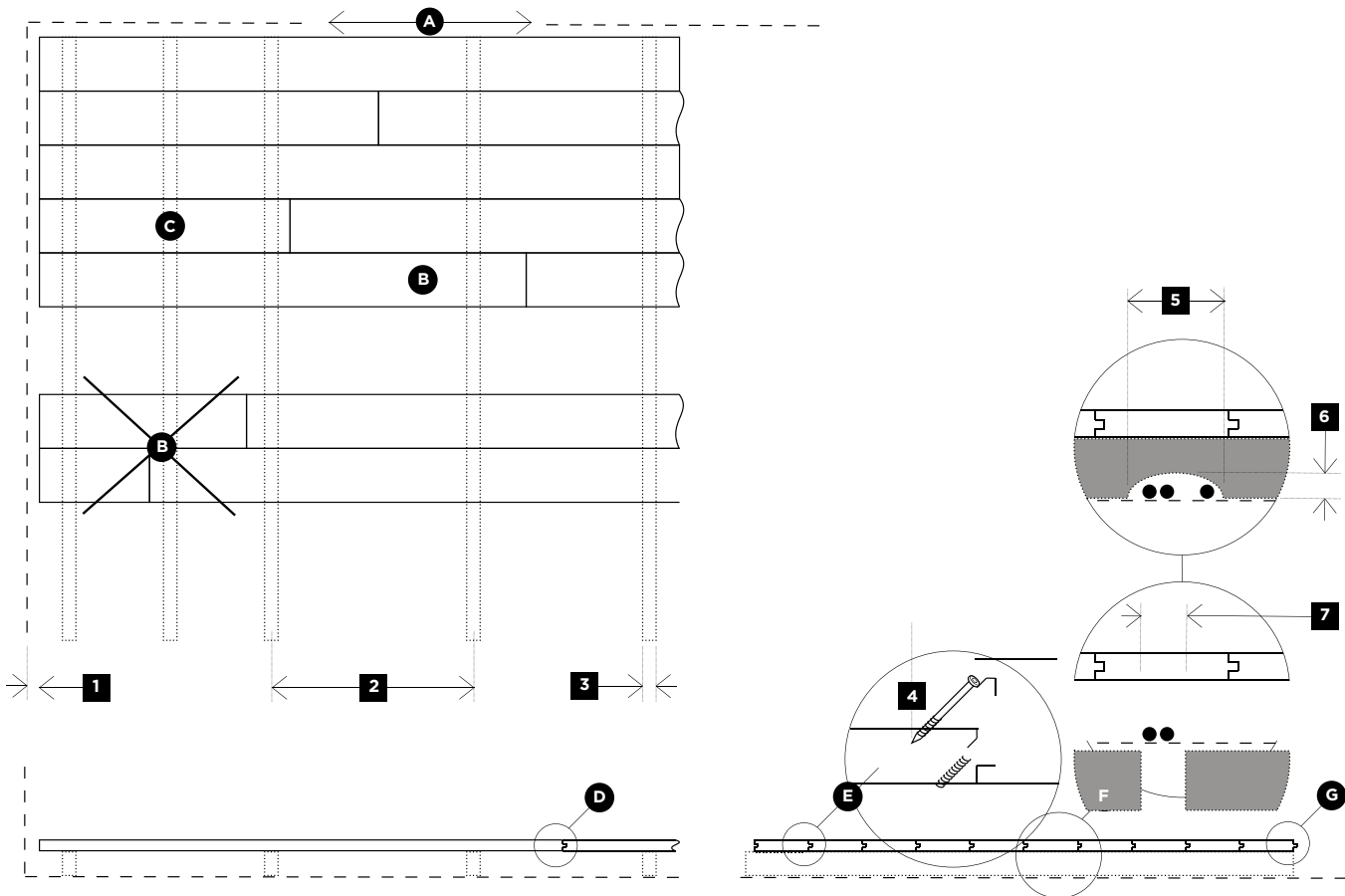
acabado

- Los suelos de bambú deben tener un terminado con barniz o aceite.
- El acabado recomendado para suelos Bamboo UltraDensity® es WOCA Diamond Oil Active (WOCA N°1).
- Para instalación en interior, se puede aplicar un barniz, siga las instrucciones del proveedor de barniz.
- Para cumplir la certificación ATEX, se debe aplicar aceite WOCA Diamond Oil Active:
- Aceitar en el sitio después de limpiar y preparar la superficie del suelo (use una pulidora orbital con almohadilla roja y luego aspire el piso).
- Aplique una sola capa de WOCA Diamond Oil Active.
- La cantidad recomendada de aceite es de un litro por 80-100 m².
- Para una aplicación óptima, preste mucha atención a la humedad y la temperatura ambiente: 30-70% de humedad y temperatura de 15-25°C => Evite las instalaciones durante el invierno
- Tiempo de secado a 20°C: 4 a 6 horas.

instrucciones de instalación suelos bambouultradensity®

(para áreas semi-cubiertas de alto tránsito, la instalación con rastreles MOSO® Bamboo X-treme®)

diagrama instalación



aplicaciones

- Las propiedades mecánicas de BF-DS1070 y BF-DS1060 se prueban siguiendo EN 310 y EN 1533.
- Para la referencia BF-DS2060 (grosor 20 mm) las pruebas están disponibles bajo pedido.

Categoría de uso	Carga repartida kg/m ²	Carga concentrada kg/m ²	Espacio entre rastreles (3)				
			300 mm	400 mm	500 mm	600 mm	700 mm
A - Residencial							
A1 - Suelos	150	200	●	●	●	●	●
A2 - Balcones	250	200	●	●	●	●	●
A3 - Escaleras	350	200	●	●	●	●	●
B - Áreas de Oficina	250	400	●	●	●	●	●
C - Áreas donde la gente puede congregarse:							
C1 - con mesas (por ejemplo restaurantes, cafeterías, ...)	250	300	●	●	●	●	●
C2 - con asientos fijos (por ejemplo áreas en iglesias, teatros o cines ...)	400	400	●	●	●	●	●
C3 - sin obstáculos para mover personas (por ejemplo museos, salas de exposiciones ...)	400	400	●	●	●	●	●
C4 - con posibles actividades físicas (por ejemplo salas de baile, gimnasios, polideportivos ...)	500	700	●	x	x	x	x
C5 - susceptible de grandes multitudes (por ejemplo estaciones de tren, aeropuertos, salas de conciertos ...)	500	450	●	●	●	●	x
D1 - Tiendas minoristas generales	500	500	●	●	●	x	x
D2 - Grandes almacenes	500	700	●	x	x	x	x

mantenimiento de suelos bambouultradensity®

(para áreas semi-cubiertas de alto tránsito, la instalación con rastreles MOSO® Bamboo X-treme®)

mantenimiento con WOCA

MOSO® recomienda el siguiente mantenimiento con WOCA Diamond Oil Active:

Tratamiento diario:

- Utilice el pulidor orbital con una almohadilla roja, sin ningún producto de limpieza adicional, ni siquiera agua (si es necesario, use el limpiador WOCA o BONA para manchas resistentes como alimentos, café ...).
- Aspire o barra.
- Cuando el suelo comienza a oscurecerse debido a impurezas superficiales, cambie al tratamiento refrescante.

Tratamiento refrescante: frecuencia que se debe definir según el tráfico: 1 o 2 por año.

- Utilice la pulidora orbital con una almohadilla roja, con WOCA o BONA Cleaner en formato de pulverización
- Aspire o barra todo el suelo
- Re-aceite con aceite de mantenimiento WOCA Diamond Active.
- Continúe por áreas de aproximadamente 40 m² a la vez. Elimine el exceso de aceite de mantenimiento con una almohadilla blanca.

Notas:

- Para una aplicación óptima, preste mucha atención a la humedad y la temperatura ambiente: 30-70% de humedad y temperatura de 15-25°C => Evite las instalaciones durante el invierno
- Tiempo de secado a 20°C: 4 a 6 horas.
- Es posible aceitar un área específica, donde hay mucho tráfico, sin rehacer todo el suelo
- No use un limpiador ni ningún producto que no sean los mencionados anteriormente.
- Para el reemplazo de las lamas de suelo MOSO®, siga las instrucciones de los dibujos en la última página (reparación y reemplazo).

nota

Aunque pongamos todos los cuidados para garantizar que nuestras instrucciones de instalación sean las más adecuadas, a veces circunstancias ajenas (ubicación, solera o procedimientos de instalación) pueden incidir sobre la calidad de la instalación. Por este motivo le aconsejamos que en caso de duda se ponga en contacto con su distribuidor.

Estas instrucciones están sujetas a posibles cambios. Para obtener la última versión, ir a www.moso.eu/ultradensity.

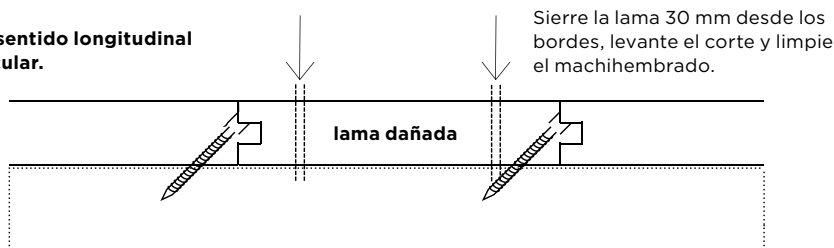
Copyright® Ningún contenido de este texto podrá ser reproducido sin el previo consentimiento por escrito de Moso International BV.

almacenamiento con WOCA

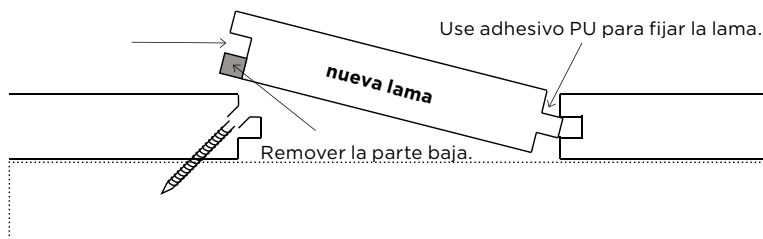
Los tableros de MOSO® Bamboo UltraDensity® y los rastreles de MOSO® Bamboo X-treme® deben almacenarse en un lugar seco y protegido de la suciedad y de la luz solar directa.

reparación y reemplazo

- 1** Cortar la lama en sentido longitudinal con una sierra circular.



- 2** Use adhesivo PU para fijar la lama.



- 3** Ponga presión durante el tiempo de secado del adhesivo.

